



EVROPSKÁ UNIE  
Fond soudržnosti  
Operační program Životní prostředí

## A.3.8 MAPA S PLÁNEM SPOLEČNÝCH ZAŘÍZENÍ

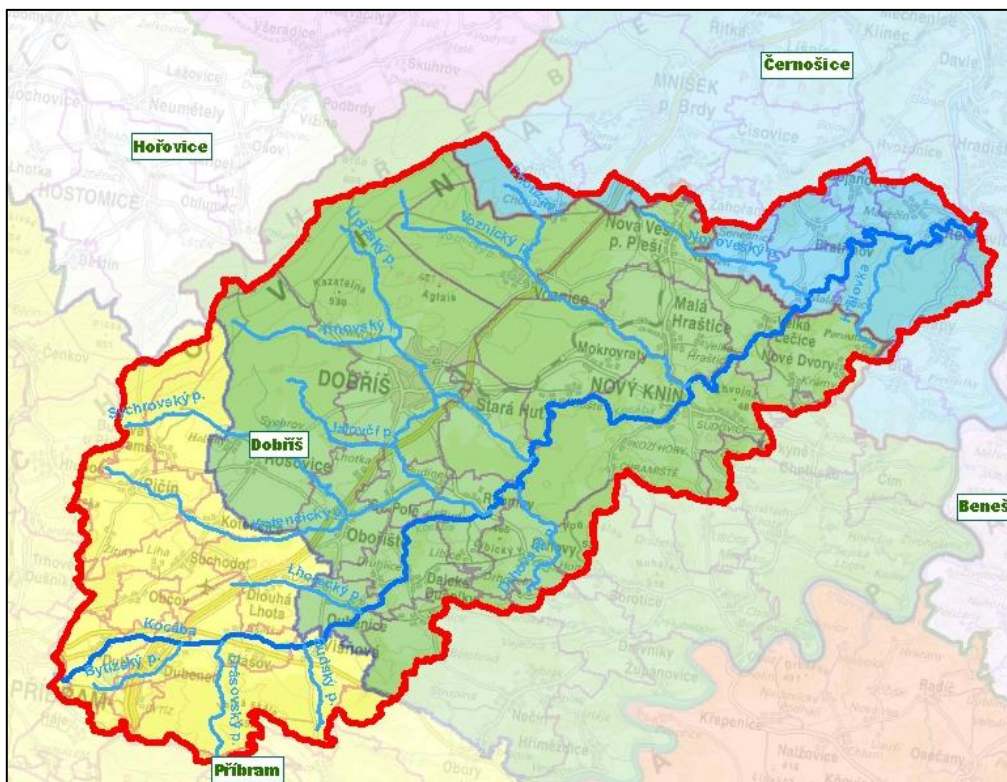
# Studie odtokových poměrů v povodí Kocáby – ORP Příbram, Dobříš, Černošice

STUPEŇ PROJEKTOVÉ DOKUMENTACE:

Studie

DATUM:

1/2022



POVODÍ VLTAVY, STÁTNÍ PODNIK



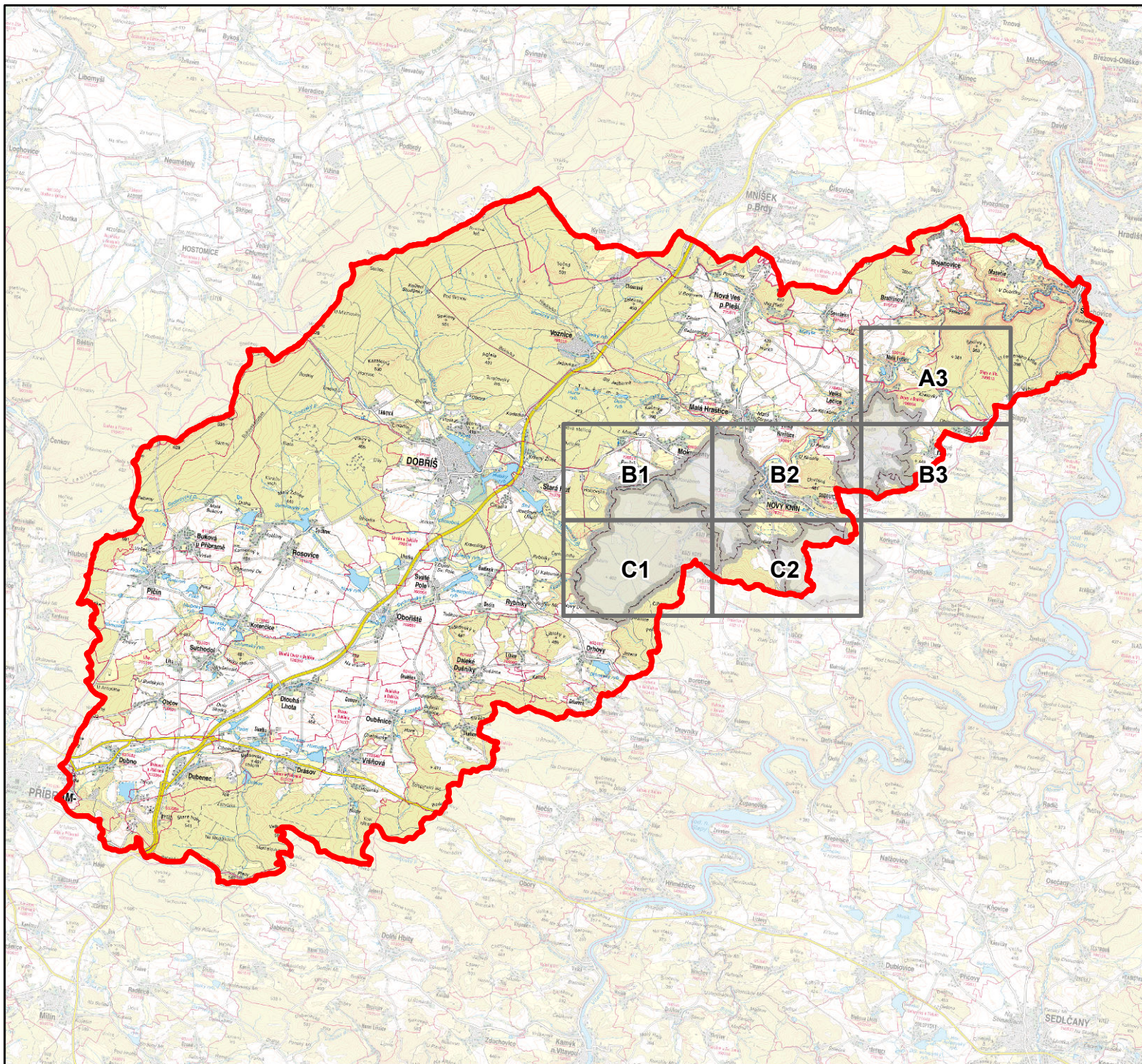
**Sweco Hydroprojekt a.s.**  
Ústředí Praha  
Táborská 31, Praha 4  
www.sweco.cz

**Společnost  
„SHDP + VRV“**

ČÍSLO ZAKÁZKY: 12-0185-01-00



**Vodohospodářský rozvoj  
a výstavba, a.s.**  
Nábřeží 4, Praha 5 – Smíchov,  
www.vrv.cz



## Legenda

- Zájmové území
  - Katastrální území se získanými PSZ
  - Klad mapových listů
- Plán společných zařízení dle KPÚ**
- VHO, občasná vodoteč
  - VHO, vodní tok
  - VHO, odvodňené plochy
  - Polní cesta, hlavní
  - Polní cesta, vedlejší
  - Polní cesta, doplňková
  - PEO, mez
  - PEO, příkop
  - OZP, interakční prvek
  - OZP, krajinná zeleň
  - OZP, lokální biocentrum
  - OZP, lokální biokoridor

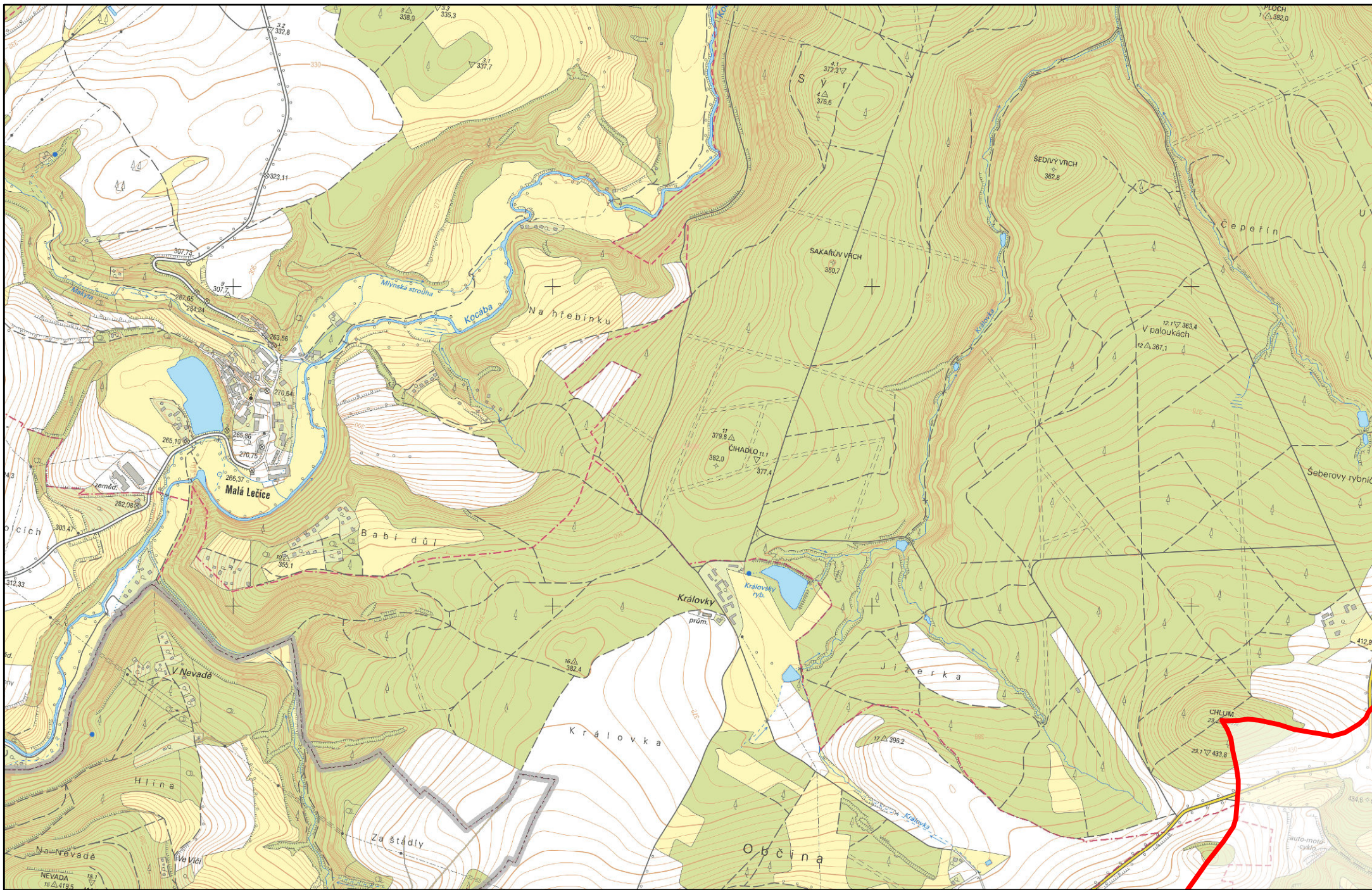
### Poznámka:

V souladu se zadáním studie dle OPŽP byly digitalizovány KPÚ proběhlé před více než 5 lety.

Jako mapový podklad byla použita základní mapa ČÚZK.

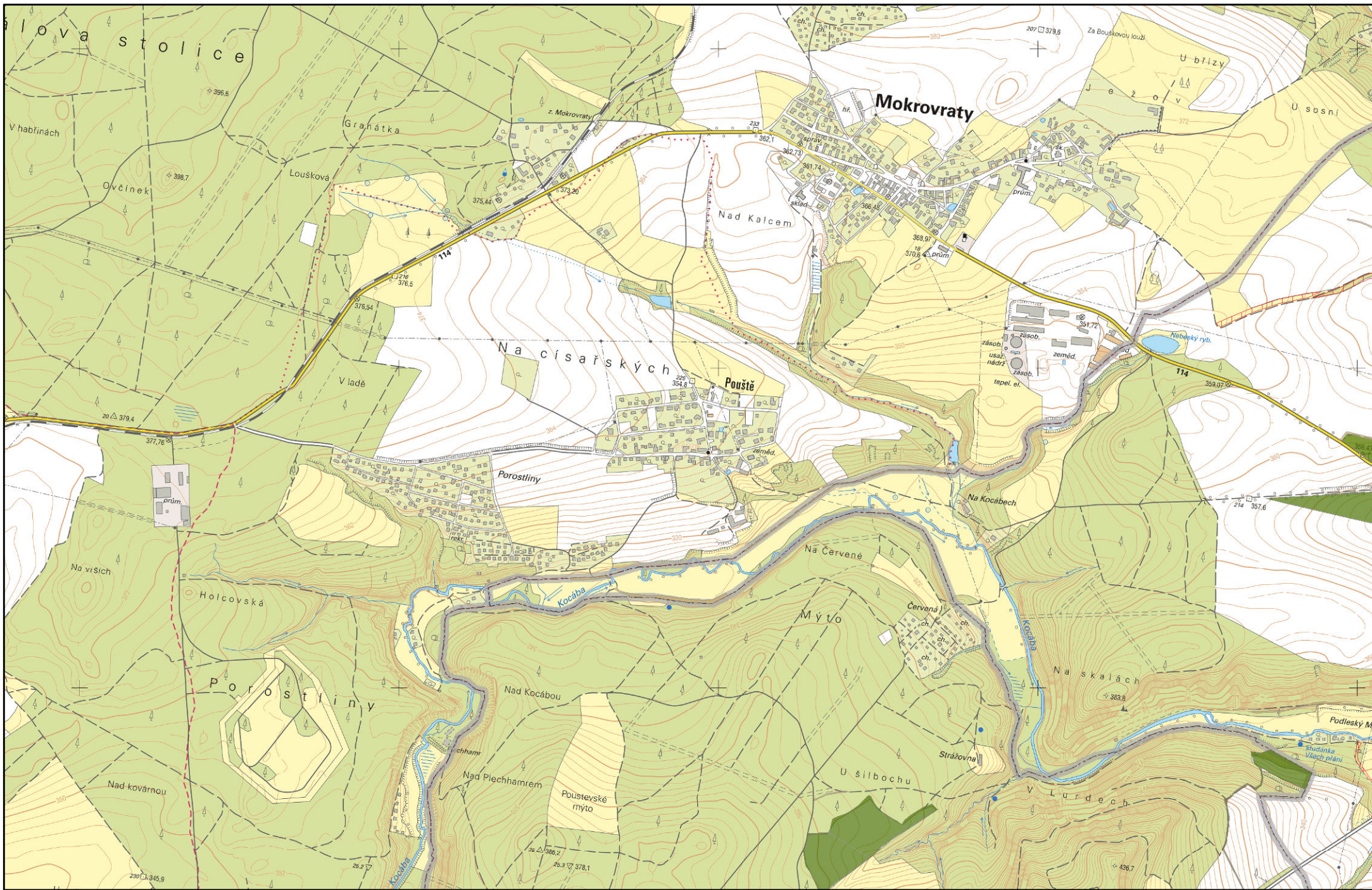


# Přehledná situace (klad mapových listů)



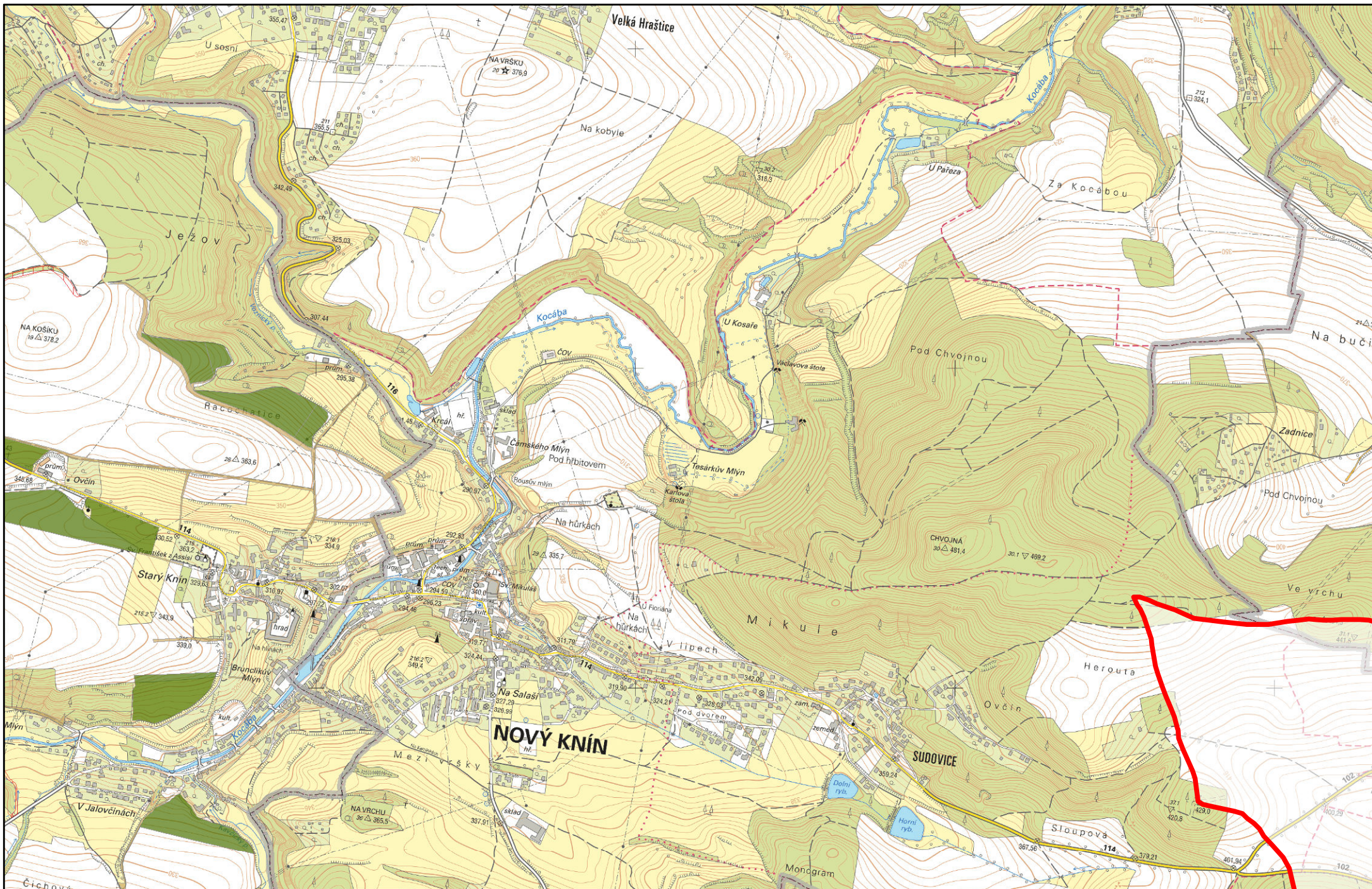
0 0,25 0,5 1 Km

Mapový list A3



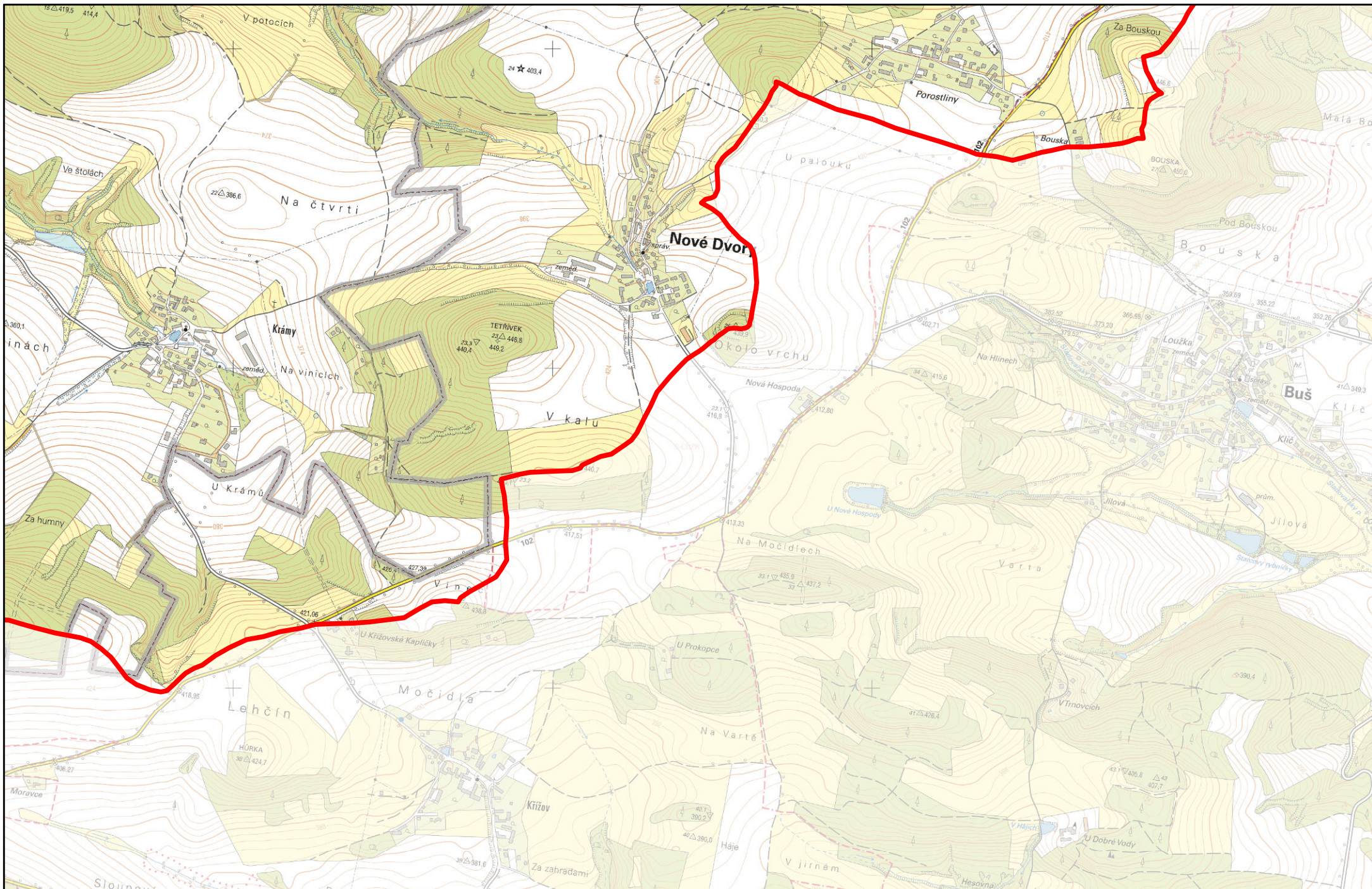
0 0,25 0,5 1 Km

Mapový list B1



0 0,25 0,5 1 Km

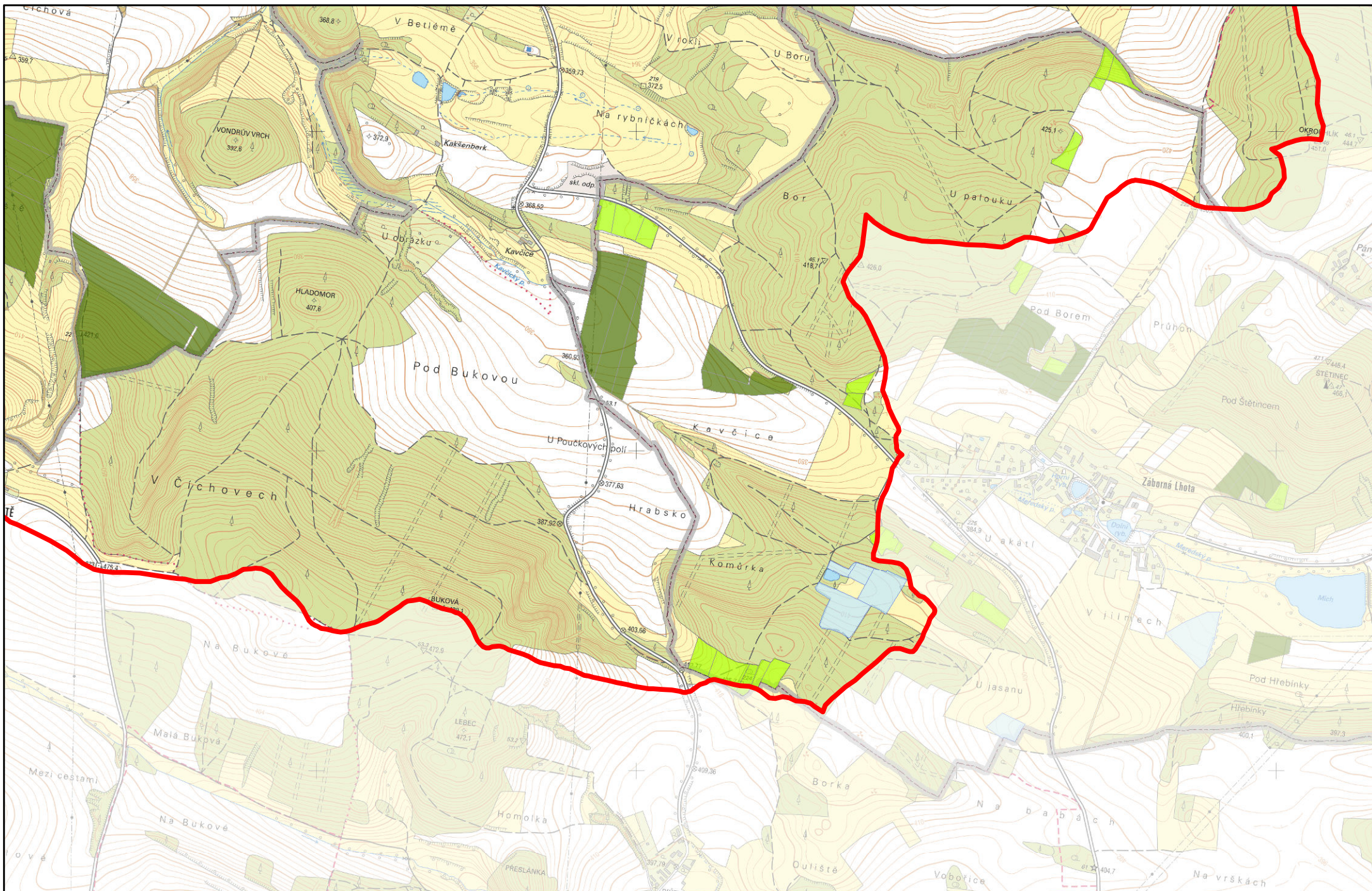
Mapový list B2



0 0,25 0,5 1 Km

Mapový list B3





0 0,25 0,5 1 Km

Mapový list C2